

Hamina-lapaset, Lipputori ja Raatihuone (aukkopeukalolla)

Koko: 160 cm

Lanka: Drops Lima tai vastaava: vaaleanpunainen, valkoinen, tummanharmaa, keltainen 50 g

Puikot: sukka puikot nro 3,5 tai käsialan mukaan

Joustinneule, suljettuna neuleena neulo vuorotellen 1 o ja 1 n

Sileä neule suljettuna neuleena: neulo kaikki kerrokset oikein

Oikean käden lapanen, LIPPUTORNI

Luo (48) s ja jaa silmukat neljälle puikolle. Kerroksen vaihtumiskohta on IV ja I puikon välissä. Neulo joustinneuletta (1 o, 1 n) noin 10cm.

Neulo sileää neuletta (kaikki oikein) kuvioruudukkoja seuraten siten, että Lapasen ulkopinta, Kuvio on puikolla 1 & 2. Kuvion seuraamiseksi kannattaa yhdistää puikon 1 & 2 silmukat samalle puikolle. Puikoilla 3&4 kuvio 2, lapanen sisäpinta.

Kun kuviota on neulottu n. 6 cm, merkitse seuraavalla kerroksella peukaloaukko III puikolle seuraavasti: neulo puikon alusta ensin lapanen langalla 3 s ja neulo seuraavat 6 s erivärisellä langalla.

Siirrä erivärisellä neulotut silmukat takaisin vasemmalle puikolle ja jatka sileää neuletta kunnes kunnes etusormi peittyi.

Tee nauhakavennukset lapanen kärkeen. neulo I sekä III puikon alussa 1 s oikein, tee ylivetokavennus (= nosta 1 s oikein neulomatta, neulo 1 s oikein ja vedä nostettu s neulotun yli) ja neulo II sekä IV puikon lopussa 2 s oikein yhteen, 1 s oikein. Tee kavennukset joka kerros, kunnes työssä on jäljellä 8 s. Katkaise lanka, pujota se jäljellä olevien silmukoiden läpi ja päättelee hyvin.

Peukalo

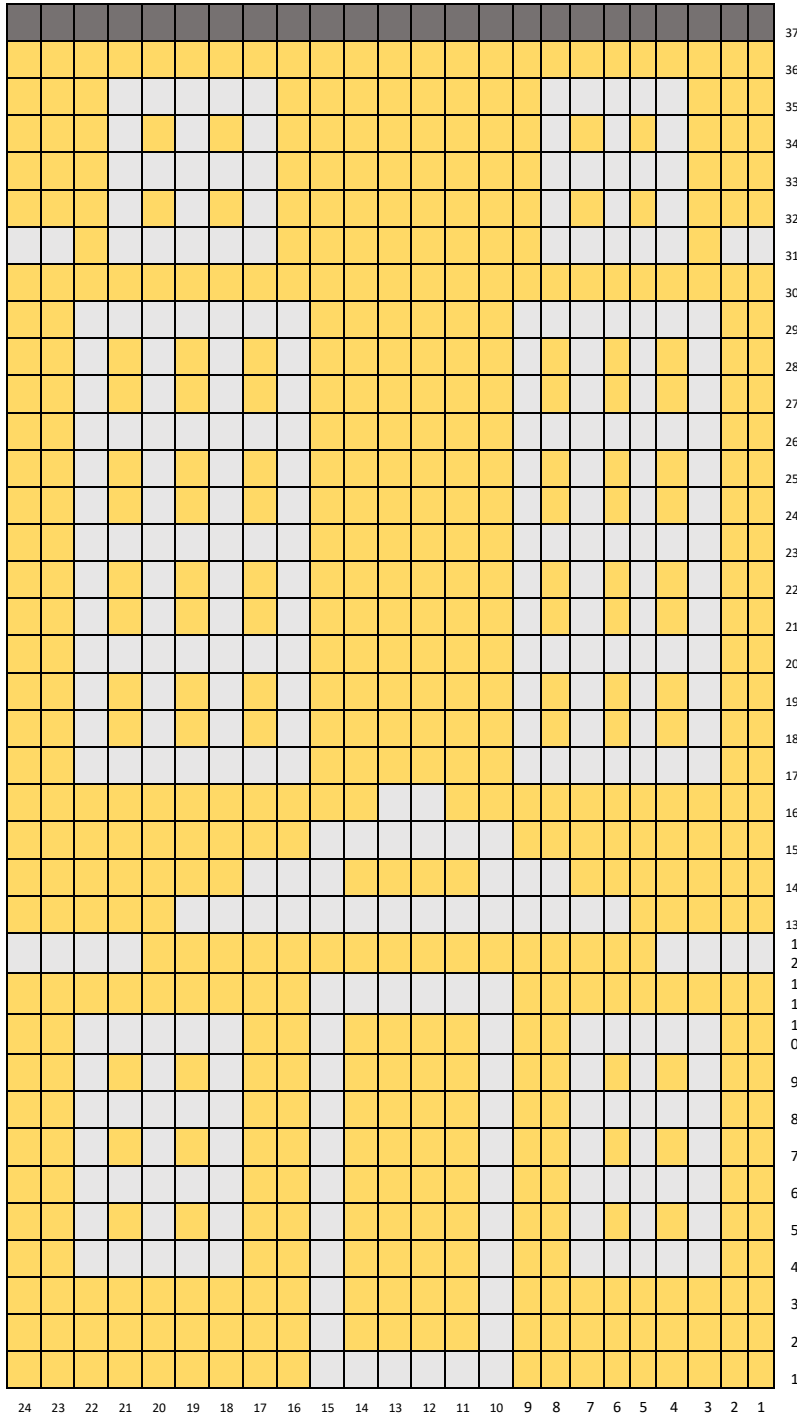
Poista erivärinen merkkilanka ja poimi silmukat peukaloaukon ylä- ja alareunasta. Lisäksi poimi peukalon molemmista sivuista lisäsilmuksia siten, että peukaloon tulee yhteensä 16 s. Jaa silmukat kolmelle puikolle ja neulo sileää neuletta suljettuna neuleena.

Kun olet neulonut ja peukalon kynnestä näkyy puolet, tee kärkikavennus. Neulo joka puikon lopussa 2 o yhteen, kunnes työssä on jäljellä 4 s. Neulo 1 s ja nosta loput silmukat vasemmalta oikealle sen yli. Päättelee hyvin. Viimeistele lapaset höyryttämällä ne kevyesti.

Vasemman käden lapanen

Vasemman käden lapanen RAATIHUONE.
 Neulo oikean lapanen peilikuvaksi eli tee peukaloaukko IV puikolle.

LAPASEN ULKOPINTA, KUVIO 1
 ALOITA NAUHAKAVENNUS



LAPASEN SISÄPINTA, kuvio 2
 ALOITA NAUHAKAVENNUS

